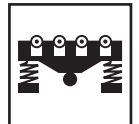
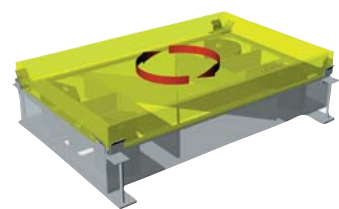
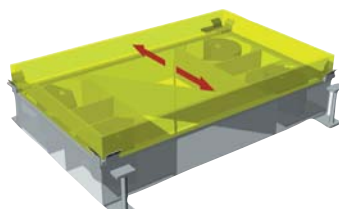
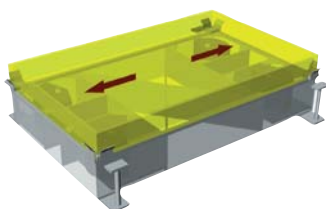


42

Netter schudstation voor betonverdichting Serie: *GyroShake*

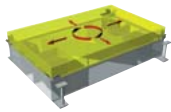


- **Systeem voor geluidsarm verdichten, geluidsniveau onder 70 dB(A)**
- **Vrijwel luchtbelvrij beton resultaat**
- **Regelbare amplitude tijdens bedrijf**
- **Regelbare frequentie tijdens bedrijf**
- **Kan worden geïntegreerd in pallet rondloop systems**
- **Schudstation wordt klantgericht ontworpen**

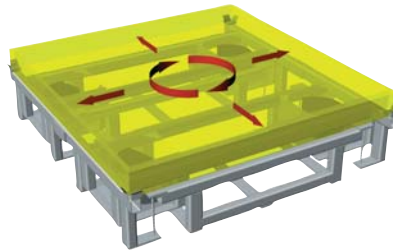
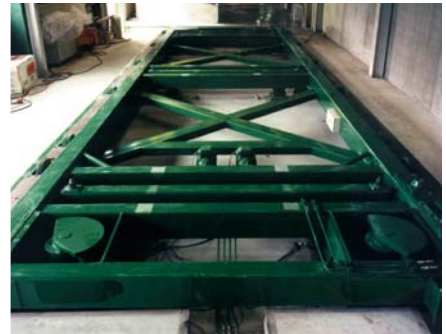




NetterVibration



Netter schudstation Serie: GyroShake



Technische gegevens en afmetingen zijn afhankelijk van klantspecificaties.

Toepassing

Schudstation uit de serie GyroShake wordt gebruikt voor het verdichten van beton in prefab elementen bouw. De beton voor b.v.: wandpanelen, gevel- en vloerelementen, enz. wordt geluidsarm verdicht in de mallen, tafels en pallets met een geluidsniveau ruim onder de 70 dB(A).

Het schudstelsel bewerkstelligt een hoge verdichting met vrijwel geen luchtinsluitingen in een korte cyclustijd.

Het systeem kan zowel mechanisch als besturingstechnisch worden geïntegreerd met bestaande tafel/pallet rondloopsystemen. Het schudstation wordt geheel klantgericht ontworpen en gebouwd.

Opbouw en werking

Het station bestaat uit een besturing en een basisframe met daarin een gepatenteerd ophangstelsel waaraan het schudframe hangt en vrij kan bewegen (2D).

Het schudframe is uitgerust met minimaal 4 stuks synchroongestuurde schudmotoren. De instellingen van de parameters, X-as, Y-as (longitudinaal en laterale beweging) en de roterende beweging (Z) kunnen op het display van de besturing worden ingesteld en opgeslagen. De schudmotoren kunnen worden geregeld in een frequentie tussen de 0 en 7 Herz.

Stijma Triltechniek BV

Poort van midden Gelderland Rood 21
Postbus 27

6666 ZG HETEREN (NL)
Info@stijma.nl

Tel. : +31-(0)26-4790442
Fax.: +31-(0)26-4790441